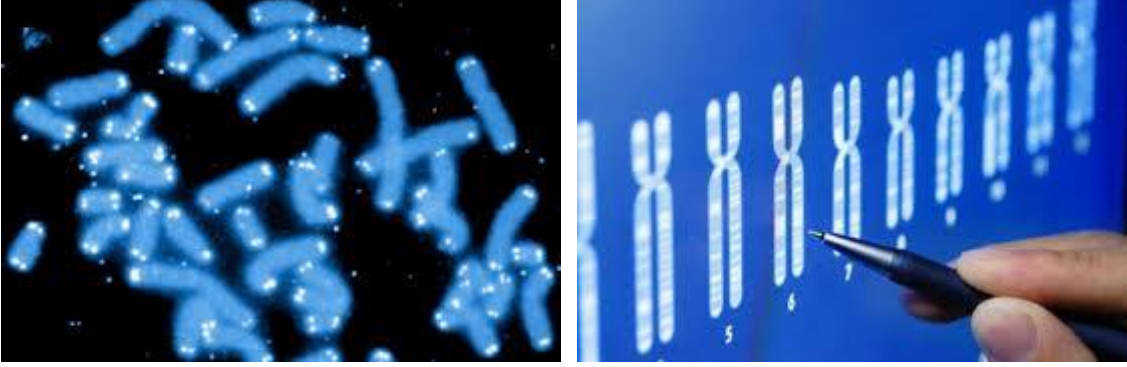


## قسم الهستولوجي

### وحدة الوراثة الطبية



#### نبذة عن الوحدة

وحدة الوراثة، كلية الطب، جامعة قناة السويس، هي جزء من قسم الهستولوجي و بيولوجيا الخلية. مهمة الوحدة تشتمل علي التدريس و البحث العلمي في مجال علم الوراثة. يتم دمج علم الوراثة الطبية و الجينات مع العلوم الأساسية والإكلينيكية الأخرى في شكل مشاكل صحية و يتم تدريسها للطلاب عن طريق التعلم القائم علي حل المشاكل.

كما توفر وحدة الوراثة الطبية خدمة شاملة في مجال الوراثة الخلوية، ويتم دمج الخدمات مع أحدث الأبحاث العلمية، وكذلك تقدم الوحدة خدمة الاستشارة الوراثية لجميع المرضى المحولين إلى مختبر الوراثة.



#### معمل الأبحاث بوحدة الوراثة الطبية

مكاتب الوحدة تقع في الطابق الاول و الثاني في مبنى العلوم الأساسية. وتقع المختبرات البحثية لعلم الوراثة في نفس الطابقين بينما يقع المختبر التدريسي الخاص بالطلاب في الطابق الأرضي من المبنى نفسه. بينما يتواجد معمل خدمات الوراثة الخلوية في الطابق الثالث بمبنى الجراحات التخصصية بمستشفى جامعة قناة السويس.

القوى العاملة للوحدة تتكون من 7 أعضاء هيئة تدريس و هيئة مساعدة و اثنين فنيين معمل وسكرتارية. القائم حاليا بمهام رئيس القسم هي الدكتورة / لمياء فرغلى، أستاذ مساعد علم الأنسجة وبيولوجيا الخلية.

## **التعليم و الخدمات**

تقدم وحدة الوراثة الطبية بكلية الطب، جامعة قناة السويس برنامج دراسي متكامل لتزويد طلاب الطبي بخلفية علمية قوية في جميع جوانب علم الوراثة الطبية و الجينات. و يحتوي هذا البرنامج التدريسي علي الآليات الجينية المتعلقة بالانتقال من التكوين الطبيعي الي الحالات المرضية، وكيف يمكن للجينات والبيئة التفاعل لتؤثر في حدوث المرض لدي الانسان.

### طلاب المرحلة الجامعية:

تدريس علم الوراثة الطبية نظريا عن طريق حل المشاكل و المحاضرات و الندوات و عمليا إلى:

- طلاب الطب السنة الأولى في جامعة قناة السويس.
- طلاب الطب السنة الثانية في جامعة قناة السويس.
- طلاب الطب السنة الثالثة في جامعة قناة السويس.
- تدريس علم الوراثة الطبية نظريا عن طريق حل المشاكل و الندوات إلى:
- طلاب الطب السنة الخامسة في جامعة قناة السويس.
- طلاب الطب السنة السادسة في جامعة قناة السويس.

### طلاب الدراسات العليا:

تدريس علم الوراثة الطبية لطلاب درجة الماجستير في التخصصات التالية:

#### الأقسام الاكلينيكية:

- النساء و التوليد
- الأطفال
- الأنف و الأذن و الحنجرة

#### الأقسام الأكاديمية:

- الوراثة الطبية
- الهستولوجي
- الفسيولوجي
- ميكروبيولوجي
- الكيمياء الحيوية
- الصيدلة

تدريس علم الوراثة الطبية لطلاب درجة الدكتوراة في الوراثة الطبية.

## **خدمات مختبر التحاليل الوراثية بمستشفى جامعة قناة السويس**

- الاستشارة الوراثية.

- اختبار وتشخيص الأمراض الوراثية.
- تحديد دور التغيرات الكروموسومية في السرطانات المختلفة.
- عمل مسح للمواليد الجدد للكشف عن الأمراض الوراثية الناتجة من زواج الأقارب.
- تدريب الأطباء والفنيين في مجال علم الوراثة الطبية في المختبر على تقنيات التشخيص والاستشارة الوراثية علي تقنيات علم الوراثة الخلوية.



### الحالات التي تستدعي اجراء التحاليل الوراثية

أولاً: الأطفال:

1. التشوهات الخلقية و المتلازمات المرضية.
2. اضطرابات في نمو الغدد.
3. اضطرابات النمو العام.
4. حالات التخلف العقلي.

ثانياً: حالات العقم:

في الحالات التي تخلو من وجود مانع عضوي و يبدو الزجان بيعيان فن معرفة النمط الكروموسومي يكون ضروريا ليس لمعرفة أسباب العقم فقط و لكن أيضا لتحديد مدي خطورة الانجاب اذا ما تم ذلك الأمر الذي قد يؤدي الي أطفال مشوهين.

ثالثاً: الاجهاض المتكرر:

كثيرا ما يؤدي وجود تغيرات كروموسومية الي حدوث اجهاض و معروف أن 25% من حالات الاجهاض التلقائي تكون بسبب وجود تغيرات في كروموسومات الجنين و قد يبدو الأب و الأم طبيعيين و لكن قد يكون أحدهما حامل لتغيير متوازن في بعض الكروموسومات و عند تكوين الحيوانات المنوية في الذكر أو البويضة في الأنثي فان نسبة انتقال هذه التغيرات الكروموسومية الي الجنين تكون كبيرة و تكون غير متوازنة مما يؤدي الي موت الجنين و حدوث اجهاض.

رابعاً: التحليل الكروموسومي للجنين أثناء الحمل:

يجري تحليل لعينة من السائل الأمنيوتي للأم الحامل في الأسبوع السادس عشر من الحمل لتحديد جنس الجنين و اذا ما كان حاملا لبعض الصفات الوراثية المرضية أو التشوهات الكروموسومية و التي علي أساسها ينصح الطبيب السيدة الحامل بخطورة الحمل من عدمه.

خامسا: اضرابات الغدد و مشاكل التعرف علي الجنس:

كثيرا ما يفيد التحليل الكروموسومي في معرفة أسباب اضرابات بعض الغدد و خاصة في الحالات التي يكون تحديد جنس المريض ذكرا أو أنثي غي مؤكد من الفحوص الاكلينيكية فقط و يستعان في ذلك بتحليل أولي بسيط للتأكد من أن المريض أنثي أو ذكر.

### مختبر التدريس و الأبحاث

مختبر الأبحاث الوراثية مقسم الي قسمين: جزء خاص بتقنيات الوراثة الخلوية وجزء مختص بتقنيات البيولوجية الجزيئية. في مختبر الوراثة الخلوية، يمكن إجراء الفحوصات الخاصة بالمجموعة الكاملة من الكروموسومات البشرية سواء بتحليل الدم أو من نخاع العظام، أو الأورام، وذلك باستخدام المجهر الضوئي و برنامج كمبيوتر مختص يساعد في تحليل الكروموسومات. بينما يتم عمل استخراج الحمض النووي من عينة الدم الكامل بمختبر التقنيات الجزيئية الأساسية.



### أعضاء هيئة التدريس

الاسم	الوظيفة	الايمل
أ.د. فؤاد محمد بدر	أستاذ متفرغ	fmbadr@hotmail.com
د. ايمان عبد المؤمن محمد	مدرس	e_moemen@hotmail.com
ط/ عالبا أحمد اللاوندي	مدرس مساعد	aliaellwindy@yahoo.com
ط/ ايمان طريح علي	مدرس مساعد	emantoraih@gmail.com
ط/ هدي يسري عبدالله	مدرس مساعد	hoda_usry@yahoo.com

r_assawi@hotmail.com	معيد	ط/ رغبة الصاوي بدوي
nour_genetics@yahoo.com	معيد	ط/ نورا رمضان عبدالحميد
imanrmdn@gmail.com	معيد	ط/ ايمان رمضان عبدالحميد
monymoon2@gmail.com	معيد	ط/ مني القزاز

### الساعات المكتبية لأعضاء الوحدة

الوقت	عضو هيئة التدريس
الأحد، الاثنين، الثلاثاء	أ.د. فؤاد محمد بدر
الأربعاء 10 - 12	د. ايمان عبد المؤمن محمد
في مهمة علمية	ط/ عاليأحمد اللاوندي
الأحد 9 - 11	ط/ ايمان طريح علي
الأحد 10 - 11	ط/ هدي يسري عبدالله
الاثنين 10 - 11	ط/ رغبة الصاوي بدوي
الأحد 9 - 11	ط/ نورا رمضان عبدالحميد
الأحد، الاثنين، الثلاثاء	ط/ ايمان رمضان عبدالحميد
الأحد، الاثنين، الثلاثاء	ط/ مني القزاز

### جدول مواعيد الجلسات العملية بوحدة الوراثة الطبية للدراسات العليا 2013:

يوم الأحد من (10 - 12) بقاعة المحاضرات بقسم الهستولوجي.

يوم الثلاثاء من (10 - 12) بقاعة المحاضرات بقسم الهستولوجي.

### الاتصال بنا

قسم الهستولوجي، وحدة الوراثة

كلية الطب، جامعة قناة السويس

الدور الأول بمبنى العلوم الأساسية

الطريق الدائري، الإسماعيلية 41111، مصر

تليفون: 3382058 /064